

山口大学の次世代シーケンス解析 RNA-seq 解析キャンペーン

2024年11月25日から2025年1月10日まで

期間限定
キャンペーン

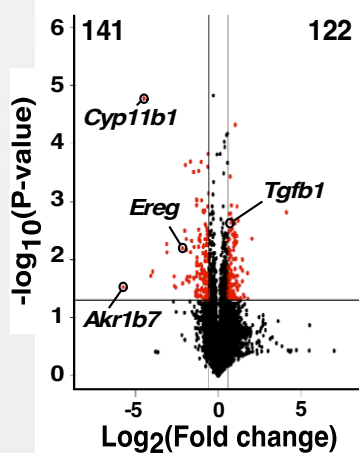
全mRNA解析がデータ解析を含めて
通常価格¥75,000

1サンプル ¥39,000 (税込) RNA抽出込み

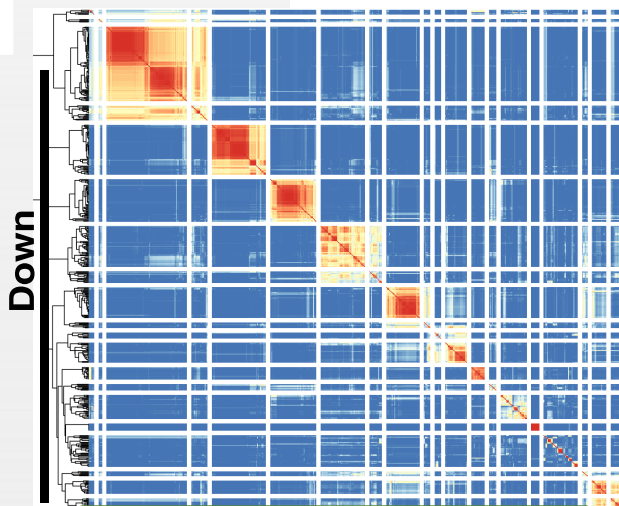
全遺伝子発現を高精度に解析可能

標準4000万リード スプライシングまで解析可能

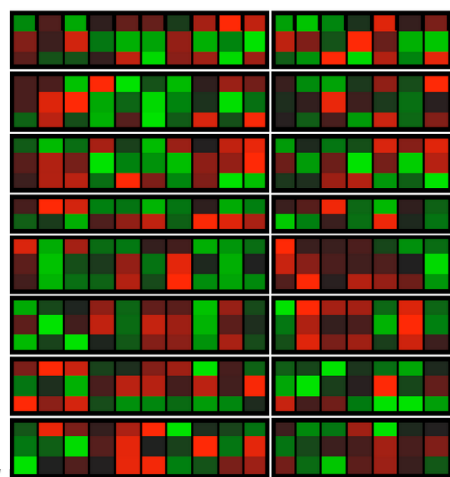
- ◆ データは直ぐに使用できるRPKMやTPMをエクセル形式で返却
- ◆ データに問題があれば無償で再解析致します
- ◆ Total RNA 10 ng または細胞10個から解析可能(必要数は細胞毎に異なります) サンプル量が多いほど精度良く解析できます
- ◆ 方向付けしたストランド特異的な発現解析で低発現まで高精度なデータを実現
- ◆ DNase処理でゲノムのコンタミを除外
- ◆ RNA-seqの精度は相関係数0.995
- ◆ サンプル毎に前処理やRNA抽出を至適化します。必ず事前に相談ください



発現比較



クラスタリング解析



ヒートマップ解析

データ返却はサンプル受取から2ヶ月以内
RNA-seqの次回キャンペーンは2025年6月になります

問い合わせ先 〒755-8505 山口県宇部市南小串1-1-1
山口大学 大学研究推進機構・遺伝子実験施設 (担当 中谷・亀川・水上)
TEL : 0836-22-2184 E-mail : cgryu@yamaguchi-u.ac.jp

まずはメールか電話でご相談ください

山口大学の次世代シーケンス解析 空間トランスクリプトーム VisiumHD解析キャンペーン



2024年11月25日から2025年1月10日まで

固定組織またはブロックから染色・解析まで全て込み

ヒト・マウス1サンプル 6.5mmX6.5mm

1細胞の空間トランスクリプトーム解析(1000万スポット)

Visium HD 通常92万円を64.6万円 (税抜) 注

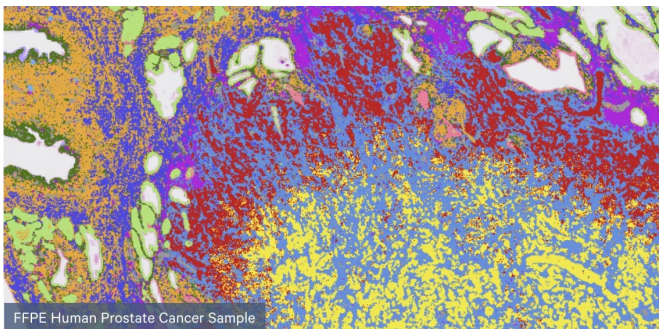
1サンプル単位で受け付けますが、2サンプル毎の解析になります
データに問題があれば無償で再解析致します

ヒト5サンプル・マウス6サンプルで受付終了 (先着順)

注 Visium HD解析は税込で71万円になります

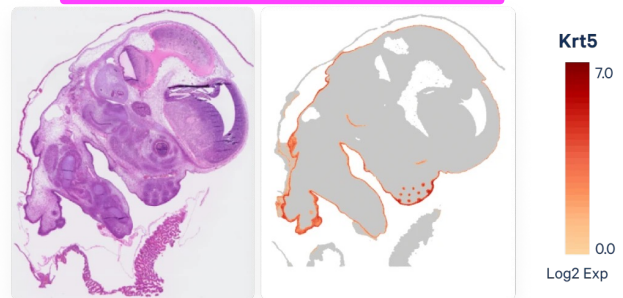
- 組織スライドのスポットごとに空間トランスクリプトーム解析
- 病理組織のHE染色上でmRNA解析を実施します 6.5mm角内に複数サンプルも可
- 1スポット (HD:2 μ m) で1細胞の約18,000遺伝子解析
- 学外の方は5%事務手数料が発生しますが、HDDや輸送費が無料になります

クラスタリングによる細胞種の同定

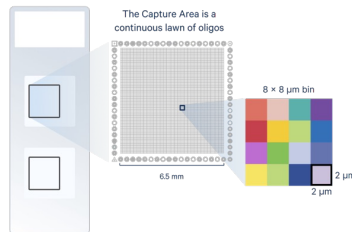
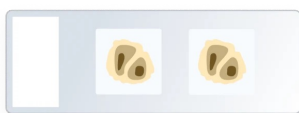
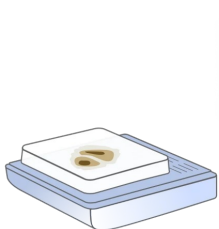


FFPE Human Prostate Cancer Sample

個別の遺伝子発現を表示



FFPE Mouse Embryo Sample



10xGenomics HPより

病理染色と遺伝子発現を重ねることで新たな情報が得られる！

問い合わせ先 〒755-8505 山口県宇部市南小串1-1-1

山口大学 大学研究推進機構・遺伝子実験施設 (担当 森山・中川・水上)

TEL : 0836-22-2184 E-mail : cgryu@yamaguchi-u.ac.jp

まずはメールか電話でご相談ください

データ返却はサンプル受取から3ヶ月以内。